



COATING GW/V

1



Reinig en ontvet de ondergrond zo efficiënt mogelijk. Verwijder olie- en vetvlekken met een doekje met aceton. Giet de Aceton niet uit over de vloer.

2



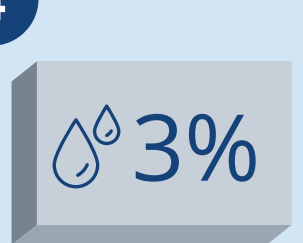
Schuur de vloer eenvoudig met een roterende schuurmachine (woodboy). Deze kunt u huren bij verschillende bedrijven. De grofte van schuurpapier kiest u op basis van het soort ondergrond.

3



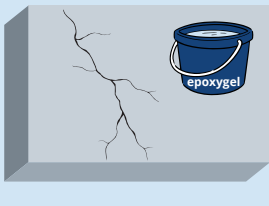
Stofzuig de vloer altijd goed na het schuren. Gebruik hiervoor een geschikte en krachtige stofzuiger. Tip: gebruik een stofzuiger met een zachte afstofborstel om krassen te voorkomen.

4



Controleer of de ondervloer droog is, voordat de nieuwe vloer wordt aangebracht. Dat kan op twee manieren: met een indicatiemeter aan het oppervlak of door middel van een carbit meting. Het maximaal toelaatbaar gewichtspercentage vocht is 3%.

5



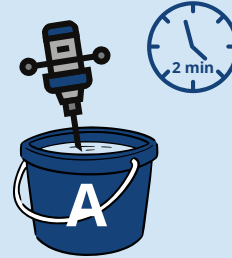
Repareer eventuele beschadigingen en/of gaatjes in de ondergrond met Quartzline Epoxygel.

6



Giet het B-component bij het A-component en maak de emmer goed leeg. Voor het beste resultaat gebruik je de mengverhouding van het A-component tot het B-component: 32:68.

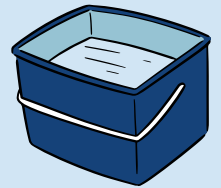
7



Meng dit ongeveer 2 minuten grondig. Gebruik hiervoor een sterke boormachine en een goede mengstaaf.

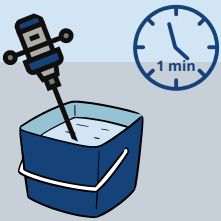
8

15-20%



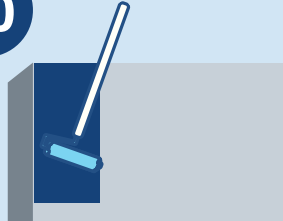
Giet de 2 homogeen gemengde componenten over in een grote emmer. Voeg nu, al mengend en in kleine hoeveelheden, water toe naar de gewenste viscositeit tussen de 15% en maximaal 20%.

9



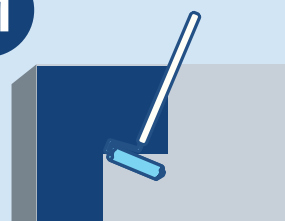
Giet dit geheel over in een schone emmer en meng dit nogmaals grondig voor 1 minuut.

10



Breng het mengsel gelijkmatig en in zo lang mogelijke banen (van muur tot muur) aan op de te coaten ondergrond. Gebruik voor het aanbrengen een 2k nylon vachtroller of 2k microvezel roller. U kunt vanuit de emmer werken, maar door in stroken uit te gieten kunt u sneller en efficiënter werken.

11



Werk gefocust en ontspannen. Voorkom plassen. Bij droging trekt de coating, in de meeste gevallen, strak en vlak. Breng nat in nat aan: u kunt de tweede laag aanbrengen als de eerste laag nog niet volledig is uitgehard.

12



Ventileer goed NA het aanbrengen, NIET tijdens het aanbrengen. De vloer is stofdroog na circa 2 uur en beloopbaar na circa 24 uur.